

Was leistet die Ausstellung?

Die Ausstellung bietet die Möglichkeit, in **Schulen und Jugendhilfe** altersangemessen für das Thema **sexualisierte Gewalt an Jugendlichen und unter Gleichaltrigen** zu sensibilisieren.

- Jugendlichen ab 14 Jahren werden **Erfahrungs- und Diskussionsräume** geboten.
- Die Ausstellung stärkt Jugendliche darin, ihre **Rechte** und die Rechte anderer wahrzunehmen, **solidarisch zu handeln** und sich füreinander und gegen sexualisierte Gewalt einzusetzen.
- Auch Jugendliche im direkten Umfeld der betroffenen und übergriffigen Jugendlichen werden durch die Ausstellung unterstützt und sensibilisiert. Sie eröffnet somit allen Beteiligten **Handlungsalternativen und Auswege** aus der Gewalt, fördert Zivilcourage und ermutigt zum **Hilfe holen**.
- Lehr- und Fachkräfte sowie Eltern und Sorgeberechtigte werden im Rahmen von **ausstellungsbegleitenden Fortbildungen und Info-Flyern** über Erscheinungsformen und Auswirkungen von sexualisierter Gewalt an und durch Jugendliche im Internet und im sozialen Umfeld informiert.
- Mit Hilfe des **weiterführenden Begleitmaterials** und des Web-Portals **www.echt-krass.info** wird eine kontinuierliche Behandlung des Themas im Unterricht und im Jugendhilfekontext ermöglicht.
- Sie stellt einen geeigneten Rahmen für Öffentlichkeits-, Vernetzungs- und Elternarbeit dar.

Petze

PETZE-Institut für
Gewaltprävention
gemeinnützige GmbH
Dänische Straße 3-5
24103 Kiel
0431-92 333
petze@petze-kiel.de
www.petze-institut.de



PayPal

Spendenkonto des PETZE-Instituts:
IBAN: DE 42 2105 0170 1400 0688 86
BIC: NOLADE21 KIE | Förde Sparkasse Kiel

ECHT KRASS!

Informationen zur Ausstellung für weiterführende Schulen & Jugendhilfe

Interaktive Präventionsausstellung

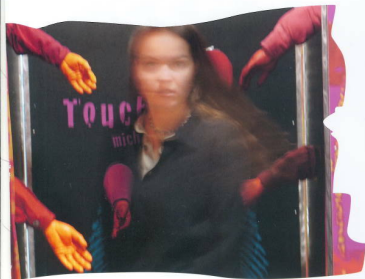
Petze

07/24

Sexualisierte Gewalt und Jugendliche

Sexualisierte Gewalt durch und gegen Gleichaltrige findet im Alltag vieler Jugendlicher statt. Sie reicht von sexistischen Sprüchen und sexuellen Belästigungen bis hin zur Vergewaltigung. Sexuelle Übergriffe können auch mittels digitaler Medien ausgeübt werden.

Jugendliche, die über ihre Rechte Bescheid wissen, aufgeklärt sind und Unterstützung bekommen, können klarer ihre Grenzen setzen und sind weniger gefährdet, von sexualisierter Gewalt betroffen zu sein. Daher ist es wichtig, dass Jugendliche altersangemessene Informationen zu diesen Themen erhalten.



Die Präventionsausstellung: 5 interaktive Stationen

- **SEX SELLS** thematisiert sexistische Werbung, Pornografie und sexuelle Übergriffe im Internet.
- **TRIAL & ERROR** befasst sich mit Flirttipps, Annäherungsversuchen und Selbstbehauptung.
- **STOP & GO** präsentiert sexuelle Skripte, Klischees und stärkt das Wahrnehmen und Achten der eigenen und der Grenzen anderer.
- **LOVE & HATE** setzt sich mit Beziehungen, Gruppendruck, dem Verhalten von Jugendlichen im direkten Umfeld, so genanntem Bystander-Verhalten, und sexualisierter Gewalt durch Erwachsene auseinander.
- **LAW & ORDER** legt Mythen und Tatsachen über Vergewaltigung, Sexualstraftaten und Gesetze sowie Folgen sexualisierter Gewalt offen.

Organisatorisches

- Zielgruppe der Ausstellung sind **Jugendliche ab 14 Jahren** bzw. ab der 8. Klasse.
- Die Ausstellung benötigt eine Fläche von 60 m² sowie Stromanschlüsse.
- Kosten für die Ausleihe, Transport, Auf- und Abbau innerhalb Deutschlands und Fortbildungsangebote für die Fachkräfte finden Sie unter: **www.petze-institut.de**.



Begleitmaterial zu ECHT KRASS im PETZE-Shop

- **Arbeitsheftbuch:** Jugendliche und sexualisierte Gewalt. Präventionsmaterial für Schule und Jugendhilfe.
- **Flyer für Eltern und Sorgeberechtigte**
- **Plakate, Flirt-Tipps, Hilfefkarten und Info-Karten** zum Recht auf sexuelle Selbstbestimmung
- **Flyer und Broschüren für Jugendliche**