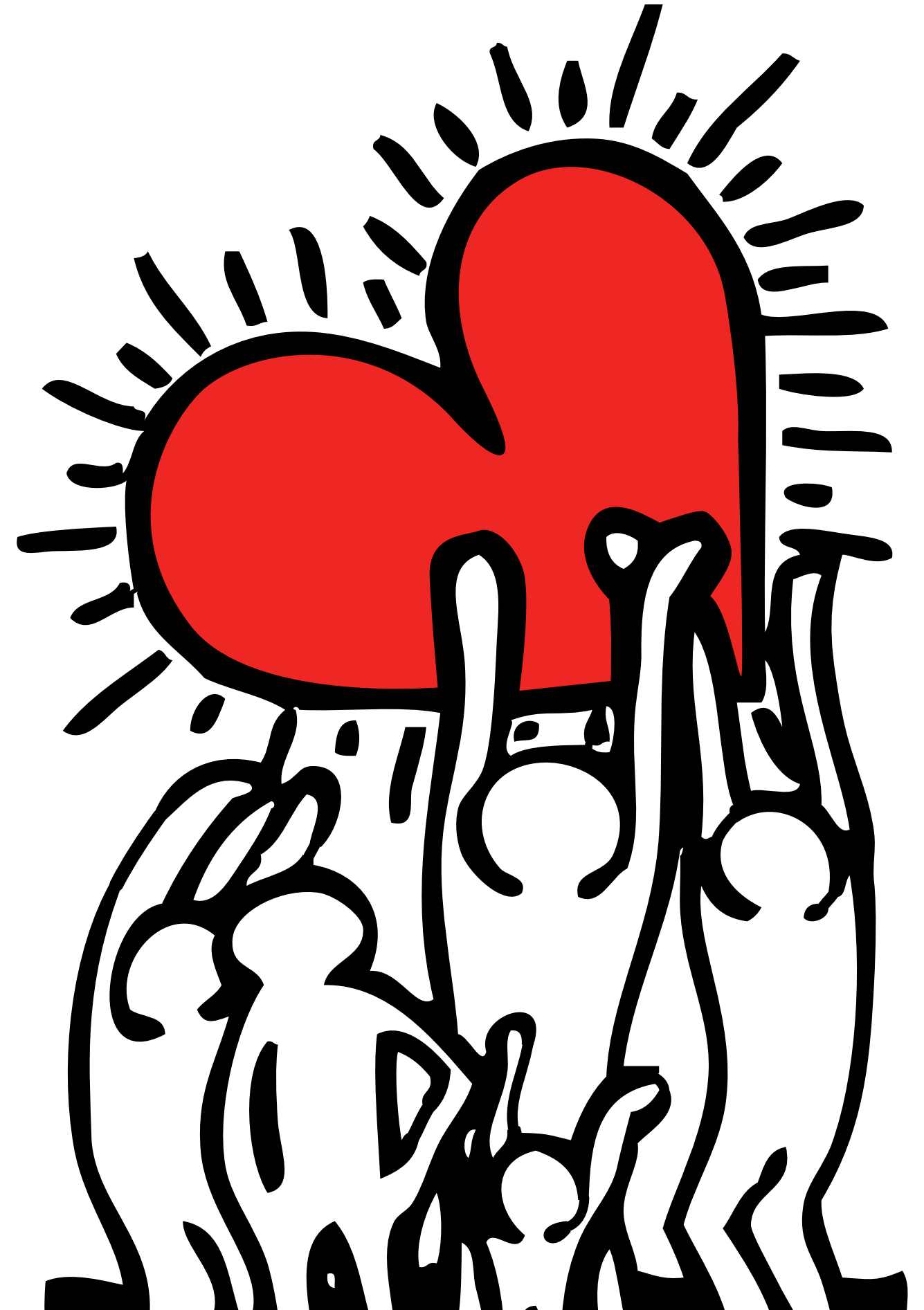


(FLEX) im SKM Bonn e.V.

SKM Bonn e.V.  
Kölnstraße 367  
53117 Bonn

Leitung 0228-98511-21  
Fax 0228-98511-19  
Website [www.skm-bonn.de](http://www.skm-bonn.de)  
E-Mail [plutz@skm-bonn.de](mailto:plutz@skm-bonn.de)





## Mitarbeiter / innen der Flexiblen Erziehungshilfe Bonn

Wir bieten folgende ambulante Erziehungshilfen an:

SPFH (Sozialpädagogische Familienhilfe) // HOT (Haushaltsorganisations-  
training) nur in Verbindung mit SPFH // Ambulantes Clearing (Dauer maxi-  
mal drei Monate) // INSPE (Intensive sozialpädagogische Einzelfallhilfe) //  
Erziehungsbeistandschaften

Näheres erfahren Sie über Frau Plutz (Teamleitung).



### Antje Plutz

Jahrgang '67, Diplom-Pädago-  
gin, verheiratet, zwei Kinder,  
mit einer Zusatzausbildung in  
analytischer Beratung. Berufliche  
Erfahrung sammelte sie in  
den Bereichen der Jugend- und  
Berufshilfe sowie in der Leitung  
einer Offenen Ganztagschule. Seit  
2012 Mitarbeiterin beim SKM Bonn  
e.V..

„Ich arbeite gerne sowohl mit jungen

Familien als auch mit Multiproblemfa-  
milien. Mir liegt es am Herzen, mit Fa-  
milien neue Handlungsmöglichkeiten  
in schwierigen Lebensphasen zu ent-  
wickeln und sie bei der Findung neuer  
Perspektiven zu unterstützen.“

Sie erreichen Frau Plutz unter  
0228-98511-21

E-Mail: [plutz@skm-bonn.de](mailto:plutz@skm-bonn.de)



### Elke Küpper

Jahrgang '67, verheiratet, 2  
Kinder, Sozialpädagogin, Ges-  
talttherapeutin, approbierte  
Kinder- und Jugendlichenpsy-  
chotherapeutin, Berufserfah-  
rung in der Arbeit mit körper-  
und mehrfach behinderten  
Kindern in einer Kindertageseinrich-  
tung, sowie Tätigkeit im stationä-  
ren Dienst auf der Kinderstation des  
kinderneurologischen Zentrums der  
Rheinischen Kliniken Bonn; seit 1994  
tätig für die Flexiblen Erziehungshilfen  
im SKM Bonn e.V..

„Es ist mir ein besonderes Anliegen,  
Eltern in ihrer Erziehungsverantwor-

tung zu unterstützen und zu stärken,  
mit dem Ziel, einen für alle befriedi-  
genden Familienalltag zu gestalten.  
Eine Grundlage dafür stellt für mich die  
Wahrnehmung sowohl der kindlichen,  
als auch der elterlichen Bedürfnisse  
dar. Ich arbeite gerne mit alleinerzie-  
henden Müttern nach Trennung oder  
Scheidung, jungen Schwangeren bzw.  
Müttern, jungen Familien und heran-  
wachsenden Mädchen.“

Sie erreichen Frau Küpper unter  
0228-98511-28

E-Mail: [kuepper@skm-bonn.de](mailto:kuepper@skm-bonn.de)



### Suna Gürbey

Jahrgang '77, staatlich anerkannt-  
te Sozialarbeiterin und Sozialpä-  
dagogin (B.A.). Im Jahre 2012  
begannte sie im SKM Bonn e.V. im  
Bereich der flexiblen Erziehungs-  
hilfen ihre Tätigkeit. Sie besitzt  
Sprachkenntnisse in Türkisch und

Kurdisch (kurmanci).

„Ich arbeite gerne mit Familien mit  
interkulturellem Hintergrund und mit  
Familien mit Fluchtgeschichte zu-  
sammen, die oftmals neben ihrer Le-  
benslage vor vielen Barrieren (z.B.

Sprachbarrieren) stehen. Die Heraus-  
forderung anzunehmen und gemein-  
sam mit den Familien, individuelle  
Lösungsstrategien zu entwickeln, sie  
zu stärken und durch Partizipation  
Autonomie und Selbstbestimmung zu  
ermöglichen, ist mir ein besonderes  
Anliegen.“

Sie erreichen Frau Gürbey unter  
0228-98511-12

E-Mail: [guerbey@skm-bonn.de](mailto:guerbey@skm-bonn.de)



### Judith Nauheim

Jahrgang '66, Diplom-Sozialpä-  
dagogin, verheiratet, 3 Kinder,  
mit einer Zusatzausbildung in  
systemischer Beratung/Fami-  
lientherapie. Ihre beruflichen  
Erfahrungen wurzeln in einer  
mehrjährigen Arbeit mit psy-  
chisch kranken Menschen. Grundlage

ihrer Arbeit ist die Ressourcenorientie-  
rung auch in schwierigen Lebenssitu-  
ationen.

„Ich arbeite gerne mit Familien mit  
kleinen Kindern. Insbesondere richtet  
sich mein Augenmerk auf jene Kin-  
der, die aufgrund einer geistigen oder  
körperlichen Beeinträchtigung einer  
besonderen Unterstützung bedürfen.“

Sie erreichen Frau Nauheim unter  
0228-98511-23

E-Mail: [nauheim@skm-bonn.de](mailto:nauheim@skm-bonn.de)



### Margret Buecker

Jahrgang '62, verheiratet, 3  
Kinder, Diplom-Ökotropholo-  
gin. Seit 2011 ist sie als HOT-  
Fachkraft beim SKM Bonn e.V.  
beschäftigt. Sie leitet zusätzlich  
sie in einem Sportverein die  
Ernährungsschulung für über-

gewichtige Kinder und verschiedene  
Kinderturngruppen. Ihre vielseitigen  
Vorerfahrungen unterstützen sie in  
ihrer Aufgabe, in vom Alltag überfor-  
derten Familien wieder eine gewisse

Struktur in die Versorgung und Haus-  
haltsführung zu bringen. „Ich arbeite  
gerne strukturiert und praxisnah. Mein  
besonderes Anliegen ist es, möglichst  
alle Familienmitglieder in das Haus-  
haltsOrganisationsTraining mit einzu-  
beziehen.“

Sie erreichen Frau Buecker über die  
Zentrale unter 0228-98511-10

E-Mail: [buecker@skm-bonn.de](mailto:buecker@skm-bonn.de)