

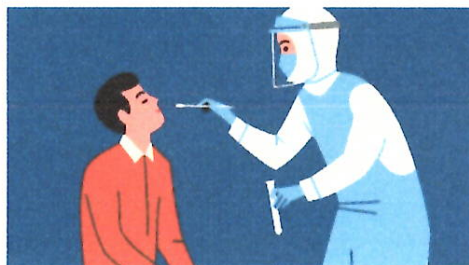
# Aktualisierungen

(Stand 04.04.2022)

Besucher/innen dürfen die Einrichtungen **weiterhin** nur mit einem **negativen Testnachweis** betreten, der **nicht älter als 24 Stunden** ist! **Der Testnachweis ist bei Registrierung vorzulegen. Eine Registrierung Ihres Besuchs ist immer erforderlich.**

Entsprechend den Anforderungen der **Allgemeinverfügung CoronaAVEinrichtungen** bieten wir aktuell folgende Registrierungs- und Testzeiten an:

## Testzeiten



<b>Montag</b>	<b>15:00 – 18:00 Uhr</b>
<b>Dienstag</b>	<b>15:00 – 18:00 Uhr</b>
<b>Mittwoch</b>	<b>15:00 – 18:00 Uhr</b>
<b>Donnerstag</b>	<b>15:00 – 18:00 Uhr</b>
<b>Freitag</b>	<b>15:00 – 18:00 Uhr</b>
<b>Samstag</b>	<b>10:00 – 18:00 Uhr</b>
<b>Sonntag</b>	