

Lernpatenschaft



Werden Sie Lernpatin,
werden Sie Lernpate!

Wir freuen uns auf Sie!



Caritas-Fachdienst

für Integration und Migration **FIM**

Koordination Lernpatenschaft:

Tel.: 021 02 - 9394 612

Fax: 021 02 - 9394 615

E-Mail: lernpaten@caritas-mettmann.de

www.lernpaten.caritas-mettmann.de

Büro:

Maximilian-Kolbe-Platz 38

40880 Ratingen



Caritas-Lernpatenschaft



im Kreis Mettmann



im Kreis Mettmann

Caritas-Lernpatenschaft wird gefördert durch:



Gefördert vom:



Träger:

Caritasverband

für den Kreis Mettmann e.V.

Nah am Nächsten

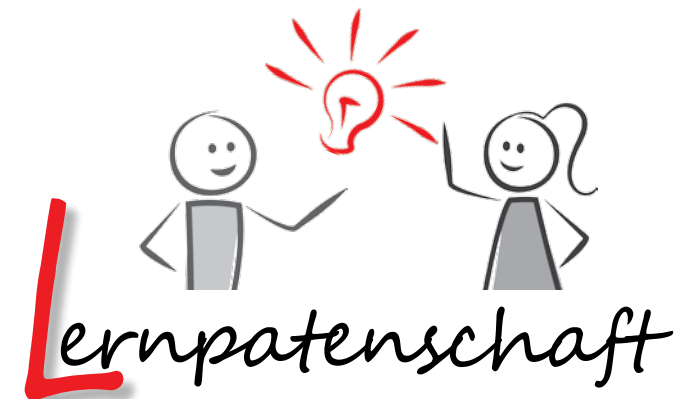
Johannes-Flintrop-Str. 19

40822 Mettmann

☎ 0 21 04 - 92 62 0

E-Mail: postfach@caritas-mettmann.de

www.caritas-mettmann.de



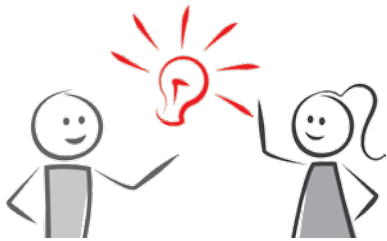
Lernpatenschaft

Bildung ist das Tor zur Integration!

In Ratingen leben viele Kinder und Jugendliche, für die der Weg zum erfolgreichen Schulabschluss sehr schwierig ist.

Bildung ist der Schlüssel zu einer stabilen und erfolgreichen Zukunft!

Vielen Familien, sowohl zugewanderten als auch einheimischen, fehlen die Mittel und die Möglichkeiten, ihre Kinder bei Lernschwierigkeiten zu unterstützen.



Lernpatenschaft verbessert Bildungschancen!

Die Caritas-Lernpatenschaft vermittelt, unterstützt und begleitet Ehrenamtliche, die eine individuelle schulische Förderung für ein Kind oder einen Jugendlichen übernehmen.

Ehrenamtlich tätige Lernpatinnen und Lernpaten verbessern durch ihr Engagement die Bildungs- und Teilhabechancen der Kinder und Jugendlichen.

Lernpatenschaften sind präventiv und fördern die Integration. Die Kinder werden in ihrer individuellen Persönlichkeitsentwicklung und Selbstwahrnehmung gestärkt. Sie erhalten leichteren Zugang zu Sprache und Bildung.

Lernpatenschaft

💡 Lernpatinnen und Lernpaten:

- fördern jedes Kind individuell
- erklären und wiederholen schulische Inhalte
- tragen zur Verbesserung der Sprachkenntnisse bei
- unterstützen die Entwicklung eines gesunden Selbstbewusstseins
- unternehmen gemeinsame Freizeitaktivitäten
- lernen neue Kulturen kennen
- engagieren sich ehrenamtlich 2-3 Stunden pro Woche



💡 Die Koordination der Lernpatenschaft:

- bereitet die Patinnen und Paten auf Ihre Aufgabe vor, betreut und begleitet sie
- koordiniert und vermittelt die Patenschaften
- bietet regelmäßige Treffen, Austausch und Fortbildungen an
- bezieht alle Beteiligten in die Förderung ein: Kinder, Lernpaten, Eltern und Lehrer
- organisiert gemeinsame Unternehmungen

Lernpatenschaft

💡 Die Schule:

- stellt einen Klassenraum bereit
- sorgt für individuelles Fördermaterial
- unterstützt durch persönlichen Austausch



💡 Die Eltern:

- werden gezielt motiviert, sich am Schulleben zu beteiligen und die Patenschaft zu unterstützen
- sind eingeladen an verschiedenen Aktionen, Angeboten und Treffen teilzunehmen



Werden Sie Lernpatin oder Lernpate!

Wir unterstützen Sie dabei!