

Caritasverband
für den Kreis Mettmann e. V.

Ludgerustreff

Ludgerusstraße 2a, 42579 Heiligenhaus

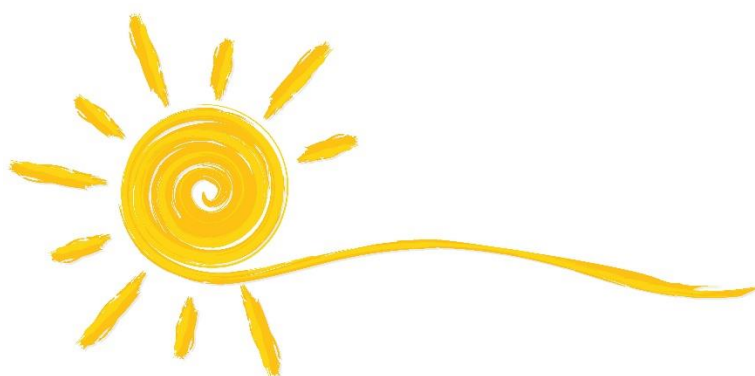
☎ 0 20 56 - 21 18 9

✉ Ludgerustreff@caritas-mettmann.de

www.caritas-mettmann.de



Ludgerustreff



Treffpunkt für Menschen

mit Demenz und ihre Angehörigen

Anmeldungen zu den Veranstaltungen:

Christel Prätorius

✉ christel.praetorius@gmx.de

☎ 0 20 56 - 21 18 9

Weitere Informationen bei unserer

Fachstelle für Demenz

Gabriela Wolpers

Bavierstraße 1, 40699 Erkrath

✉ fachstelle-demenz@caritas-mettmann.de

☎ 0211 22084955

Treffpunkt für Menschen mit Demenz



„Wenn ich dement werde, denke daran, dass es für mich gut wäre, schöne Erlebnisse zu haben.

**Ich möchte mich erinnern an gestern und heute,
an dich und mich, zwischen Körper und Seele,
innen und außen.“**

Wir haben es uns zur Aufgabe gemacht, Menschen mit Demenz zu fördern, Ressourcen zu erhalten und **schöne Stunden** mit Ihnen zu erleben.

Wichtig ist auch für uns, die Angehörigen zeitweise zu entlasten.

In kleinen Gruppen werden Menschen mit Demenz von speziell qualifizierten, ehrenamtlichen Helfern in Kooperation mit einer erfahrenen besonders ausgebildeten Pflegekraft individuell und einfühlsam betreut.

Der Kostenbeitrag für **das Betreuungsangebot, incl. Frühstück und Getränke,** kann, nach Einreichung einer Rechnung, von der Pflegekasse, erstattet werden.

Besuchen Sie unsere Betreuungsgruppe



„Freitags ZEIT“

Wir freuen uns auf Sie.

Jeden Freitag in der Zeit von 9.30 Uhr -11.30 Uhr.

Der Kaffee- und Brötchenduft lädt zu Beginn der Stunde ein. Nach einem gemütlichen Frühstück erfolgt ein kleiner Bewegungsteil und je nach Fähigkeit wird gepuzzelt, kleine Denkaufgaben gelöst, gebastelt und gesungen. Die saisonalen Feste und Geburtstage werden stets gefeiert.

Doch vor allen Dingen:

„Wir haben Spaß und Freude am Zusammensein“

Wir laden Sie herzlich zu einem Probebesuch ein.

Anschließend besteht noch die Möglichkeit zu einem Mittagessen (gegen Gebühr). Anmeldung erforderlich.



An jedem **1. Freitag im Monat** von **9.30 Uhr -11.30 Uhr** ist beim **Frühstück für Angehörige** Gelegenheit zum Erfahrungsaustausch und Gespräch in gemütlicher Atmosphäre. Anmeldung erforderlich.

