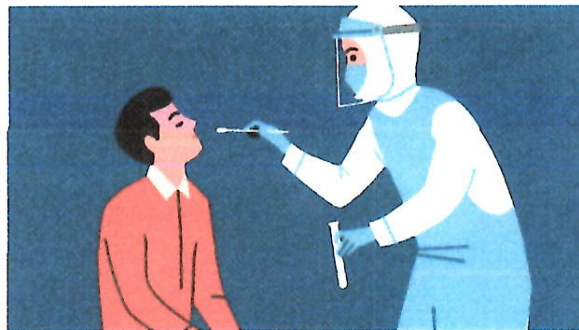


# Testzeiten NEU ab 11.10.2021



<b>Montag</b>	-	<b>15:00 - 17:00 Uhr</b>
<b>Dienstag</b>	-	-
<b>Mittwoch</b>	-	<b>15:00 - 17:00 Uhr</b>
<b>Donnerstag</b>	-	-
<b>Freitag</b>	<b>10:00 – 12:00 Uhr</b>	-
<b>Samstag</b>	-	-
<b>Sonntag/ Feiertage</b>	-	-

Falls sie vollständig **geimpft** (Vorlage Original Impfpass) oder **Genesen** (Genesenennachweis) sind, benötigen Sie **keinen Schnelltest**.

Für nicht geimpfte und nicht Genese gilt weiterhin: Der Test darf nicht älter als 48 Stunden sein.

An den Wochenenden/Feiertagen **entfallen** die Testzeiten

Es werden **keine** Testbescheinigungen mehr ausgehändigt, diese werden lediglich bei Bedarf ausgestellt und verbleiben bei uns im Haus (sollten Sie erst einen Tag später zu Besuch kommen wollen)