

NEHMEN SIE KONTAKT ZU UNS AUF



Sozialdienst katholischer Frauen
Rhein-Erft-Kreis e.V.
An St. Severin 11-13
50226 Frechen
Tel: 02234 6039830
betreuungverein@skf-erftkreis.de
www.skf-erftkreis.de



Betreuungsverein SKM
für den Rhein-Erft-Kreis e. V.
Kerpener Str. 10
50374 Erftstadt-Gymnich
Tel: 02235-7995-51
nixdorf@skm-rek.de
www.skm-rek.de



Betreuungsverein Lebenshilfe NRW e.V.
Gildenweg 5
50354 Hürth
Tel.: 02233/374799
info@btv-lebenshilfe-nrw.de
www.btv-lebenshilfe-nrw.de

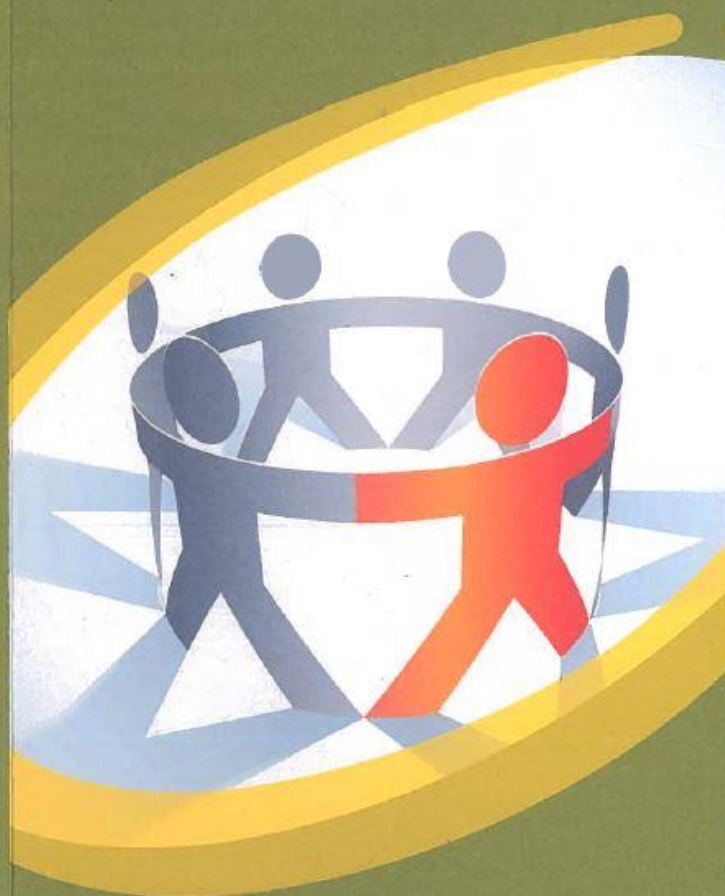


Betreuungsverein der Arbeiterwohlfahrt
Regionalverband Rhein-Erft & Euskirchen e.V.
Hauptstraße 72
50126 Bergheim
Telefon: 02271-5697-404
betreuungverein-bm@awo-bm-eu.net
www.awo-bm-eu.de

Rechtliche Betreuungen
und Vorsorgevollmachten

GEMEINSAM FÜR SIE DA

Arbeitsgemeinschaft
der Betreuungsvereine im Rhein-Erft-Kreis



GEMEINSAM FÜR SIE DA



WIR INFORMIEREN ÜBER

- Vorsorgevollmachten
- Patientenverfügungen
- Betreuungsverfügungen
- ehrenamtliche Betreuungen

WIR BIETEN

Fortbildungen, Gesprächskreise und einen kostenfreien Versicherungsschutz für ehrenamtliche Betreuer*innen.

WIR SUCHEN

Menschen, die ehrenamtlich das Amt der rechtlichen Betreuer*in übernehmen möchten.

► RECHTLICHE BETREUUNG

Das zuständige Amtsgericht richtet gemäß § 1814 BGB eine rechtliche Betreuung zur Unterstützung für Volljährige ein, wenn diese ihre Angelegenheiten ganz oder teilweise nicht mehr allein regeln können. Grund dafür kann eine Krankheit oder eine Behinderung sein.

► BETREUUNGSVEREINE

In Betreuungsvereinen arbeiten rechtliche Betreuer*innen hauptamtlich für ihre Klient*innen. Rechtliche Betreuer*innen unterstützen und vertreten den betroffenen Menschen beispielsweise bei Behördenangelegenheiten, in Gesundheitsfragen, finanziellen Angelegenheiten oder der Heimplatzsuche. Die Aufgabenbereiche werden vom Amtsgericht festgelegt.

Die Betreuungsvereine informieren und unterstützen zudem ehrenamtliche Betreuer*innen.

Im Rhein-Erft-Kreis haben sich vier Betreuungsvereine in einer Arbeitsgemeinschaft zusammengeschlossen. Sie stehen in ständigem Austausch mit den Betreuungsbehörden und Amtsgerichten.