

# Beschwerden beim SKM



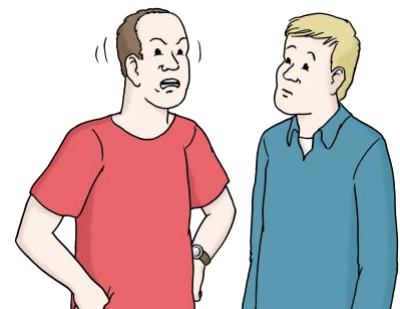
Alle Mitarbeiter vom SKM versuchen immer gut zu arbeiten.

Aber wir wollen besser werden.

Dabei können Sie uns helfen.

Sagen Sie uns,

- was Sie schlecht finden.
- was Sie stört.
- womit Sie Probleme haben.



Das nennt man: sich beschweren.

In diesem Text geht es um die Regeln für das Beschweren.

Wir erklären,

- welche Beschwerden es gibt.
- bei wem man sich beschwert.
- wie man sich beschweren kann.
- Wie lange eine Antwort dauert.

Ihre Beschwerden helfen uns.

## Welche Beschwerden gibt es?

Es gibt verschiedene Beschwerden.  
Im folgenden Text steht  
bei wem man sich beschwert.



## Bei wem beschwert man sich über unsere Arbeit?

Vielleicht denken Sie:

Der SKM hat schlecht gearbeitet.  
Oder die Mitarbeiter haben Fehler gemacht.  
Vielleicht war ein Mitarbeiter unfreundlich.

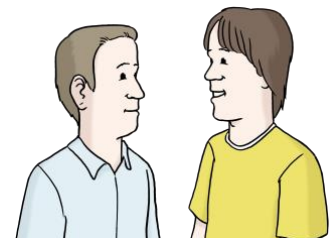


Bei diesen Personen können Sie sich beschweren:

- bei dem Mitarbeiter,
- beim Chef vom Mitarbeiter,
- beim obersten Chef vom SKM,
- bei dem Mitarbeiter für Beschwerden.

## Wie kann man sich über unsere Arbeit beschweren?

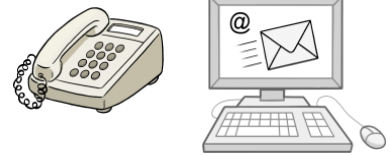
Haben Sie eine Beschwerde über unsere Arbeit ?  
Dann sprechen Sie direkt mit dem Mitarbeiter.



Oder Sie machen einen Termin für ein Gespräch.

Oder Sie schreiben einen Brief oder eine E-Mail.

Oder Sie rufen den Mitarbeiter an.



Sie wollen sich beim Chef

vom Mitarbeiter beschweren?

Schauen Sie auf unsere Internet-Seite.

Die Seite ist **nicht** in Leichter Sprache.

Die Internet-Seite heißt:

[www.skm-rhein-sieg.de](http://www.skm-rhein-sieg.de)

Es gibt die Überschrift **Unsere Hilfen**.

Hier finden Sie alle Dienste vom SKM.

Dort stehen die Adressen und Telefon-nummern  
von den Chefs.

Die Mitarbeiterin für Beschwerden

ist Frau Beate Luckey.

Sie können sich auch bei Frau Luckey

über unsere Arbeit beschweren.

### **Frau Beate Luckey**

SKM Rhein-Sieg e.V.

Bahnhofstraße 27

53721 Siegburg

Telefon: 02241 17 78 20

E-Mail: [beate.luckey@skm-rhein-sieg.de](mailto:beate.luckey@skm-rhein-sieg.de)

Die oberste Chefin vom ganzen SKM ist:

### **Frau Monika Bähr**

SKM Rhein-Sieg e.V.

Bahnhofstraße 27

E-Mail: [skm@skm-rhein-sieg.de](mailto:skm@skm-rhein-sieg.de)

Telefon: 02241 17 78 18

Vielleicht wollen Sie den Mitarbeitern auch sagen:

Das habt ihr gut gemacht.

Oder:

Ich habe eine Idee.

So könnt ihr das besser machen.



Wie machen Sie das?

Sie können mit den Mitarbeitern sprechen.

Oder Sie schreiben.

Oder Sie rufen an.

Wir freuen uns darüber.

## Beschwerden im Ehren·amt

Vielleicht arbeiten Sie ehren·amtlich bei uns.

Ehren·amtlich heißt:

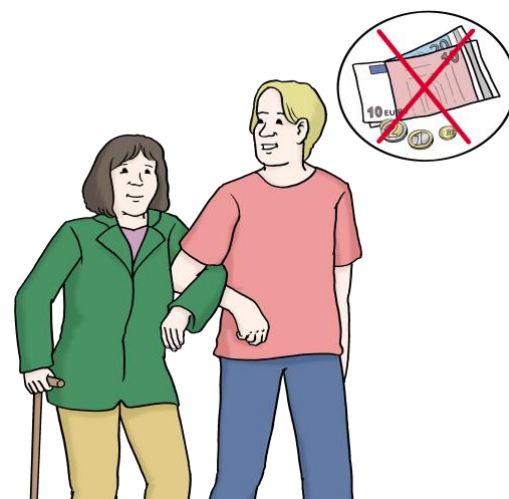
Sie sind beim SKM und helfen anderen Menschen.

Sie bekommen **kein** Geld für Ihre Arbeit.

Vielleicht bekommen Sie auch Hilfe

von einer Person.

Und diese Person hilft Ihnen ehren·amtlich.



Haben Sie im Ehren·amt eine Beschwerde ?

Wir kümmern uns darum.

SKM Rhein-Sieg e.V.

Bahnhofstraße 27

53721 Siegburg

E-Mail: [skm@skm-rhein-sieg.de](mailto:skm@skm-rhein-sieg.de)

---

Telefon: 02241 17780

## Beschwerden bei sexueller Gewalt

Was ist sexuelle Gewalt ?

Es gibt viele Formen von sexueller Gewalt:

Zum Beispiel:

- Jemand will Sex und Sie wollen das **nicht**.
- Jemand berührt Sie und Sie wollen das **nicht**.
- Jemand sagt sexuelle Dinge.

Sie wollen das **nicht**.

- Jemand schaut lange auf Ihren Busen oder Po.
- Jemand macht sexuelle Witze.

Sie mögen das **nicht**.

- Jemand zeigt Ihnen sexuelle Bilder oder Filme.



Das alles ist sexuelle Gewalt.

Beim SKM soll es **keine** sexuelle Gewalt geben.

Haben Sie sexuelle Gewalt erlebt?

Oder Sie haben sexuelle Gewalt gesehen?

Dann melden Sie sich bei uns.

Wir wollen alles gegen sexuelle Gewalt tun.

Und wir wollen auch unsere Mitarbeiter vor sexueller Gewalt schützen.

Eine Mitarbeiterin kennt sich gut aus mit sexueller Gewalt.

Die Mitarbeiterin weiß, was man tun kann.

Und die Mitarbeiterin hilft Ihnen.

**Frau Silke Eschweiler**

E-Mail: [silke.eschweiler@skm-rhein-sieg.de](mailto:silke.eschweiler@skm-rhein-sieg.de)

Telefon: 02241 177824

Wollen Sie über sexuelle Gewalt lieber mit einem Mann sprechen ?

Der richtige Mitarbeiter ist:

**Herr Daniel Beck**

E-Mail: [daniel.beck@skm-rhein-sieg.de](mailto:daniel.beck@skm-rhein-sieg.de)

Telefon: 02241 177841

Sie können auch mit Mitarbeitern beim Erz-bistum Köln sprechen.  
Der SKM gehört zum Erz-bistum Köln.

Das Erz-bistum Köln hat eine Internet-Seite.  
Dort finden Sie die Mitarbeiter für sexuelle Gewalt.  
Die Internet-Seite ist **nicht** in Leichter Sprache.  
[https://www.erzbistum-koeln.de/rat\\_und\\_hilfe/sexualisierte-gewalt/betroffene/](https://www.erzbistum-koeln.de/rat_und_hilfe/sexualisierte-gewalt/betroffene/)

## Wie geht es weiter mit Ihrer Beschwerde?

Wir schreiben auf:

Es gibt eine Beschwerde.

Und von wann die Beschwerde ist.

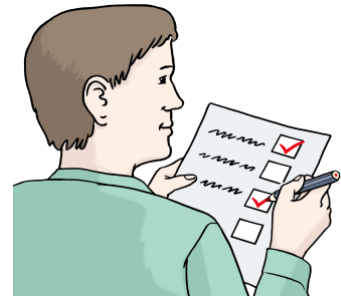
Dann prüfen wir die Beschwerde.

Prüfen meint hier zum Beispiel:

- Wir sprechen mit den anderen Mitarbeitern.
- Wir fragen: Was ist passiert?
- Wir überlegen: Was ist jetzt zu tun?
- Vielleicht holen wir noch Infos von anderen Stellen.
- Vielleicht sprechen wir mit den Chefs.

Wenn die Prüfung fertig ist,  
bekommen Sie eine Antwort.

Die Antwort kommt in den nächsten 2 Wochen.



## Wichtig !

Für die Prüfung brauchen wir Infos von Ihnen.  
Zum Beispiel Ihren Namen und Ihre Adresse.  
Diese Infos nennt man auch: Daten.

Wir passen auf Ihre Daten gut auf.

**Das nennt man Daten-schutz.**



Nur wenn es nötig ist geben wir Ihre Daten weiter.  
Zum Beispiel an andere Mitarbeiter vom SKM.

Sie können sagen:

Meine Beschwerde ist vertraulich.

Vertraulich heißt:

Wir sagen nur das weiter, was Sie wollen.

Vielleicht wollen Sie genau wissen:

- Was tun wir weiter?
- Wer bekommt Infos von uns?
- Mit wem arbeiten wir zusammen?
- Was können Sie selbst tun?

Sprechen Sie mit uns darüber.

Wir tun nur das, was Sie wollen.

Vielleicht Sie geben uns **keine** Daten.

Sie sagen oder schreiben **nicht** Ihren Namen.

Wir kümmern uns trotzdem um Ihre Beschwerde.

Sie bekommen dann aber **keine** Antwort.





