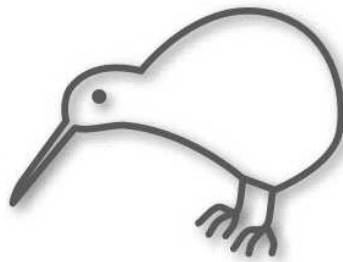


# KiWi

**K**inder erleben **W**issenschaften



---

**Fotodokumentation**

zum Workshop

**Der Natur auf der Spur**

Praxistagung im Freilichtmuseum Lindlar

Fachtag "Wald und Natur"

28. April 2016



# 1 Geräusche der Natur







In der zweiten Gruppe ging es mit vielen kreativen Geräuschen weiter







## 2 Richtung des Schalls



Nun wird mit den Materialien weiter experimentiert. Ein besonders langer Schlauch dient als Telefonleitung.



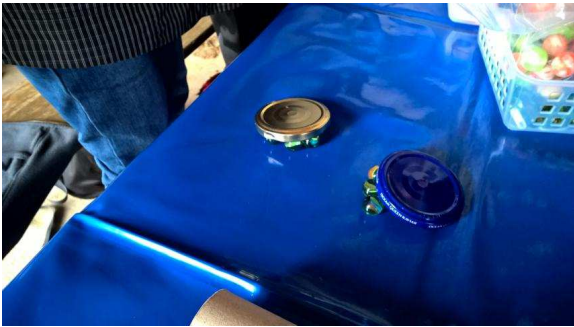
Das Schlauchtelefon reicht sogar bis um die Ecke.





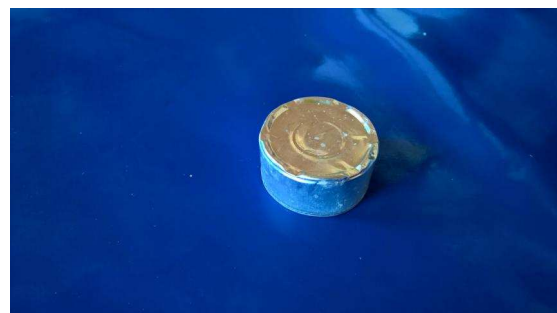
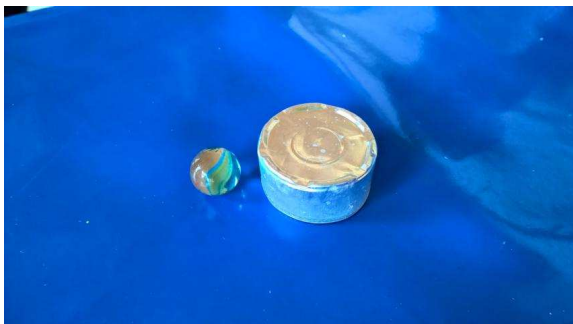


### 3 Leichtes Rollen





Unter einer Teelichhülle wird eine Murmel versteckt. Nun kann die Teelichthülle wie von Zauberhand bewegt werden. Ein leichtes Anstupsen reicht und schon "schwebt" sie los. (Die Murmel ist nur wenig dicker als die Teelichthülse hoch ist.)







## 4 Schiefe Ebene









## 5 Schwerpunkt







## 6 Wasserspirale

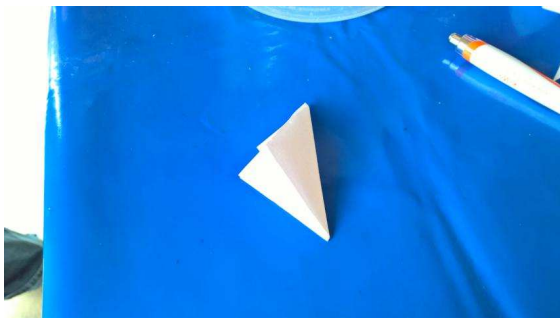
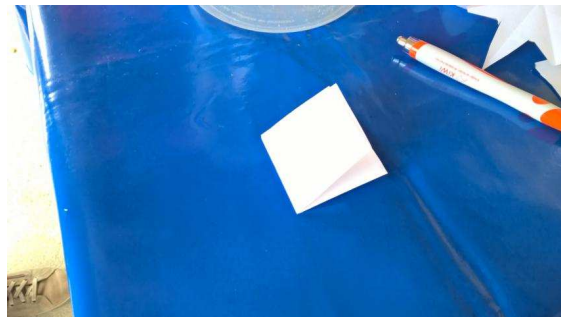
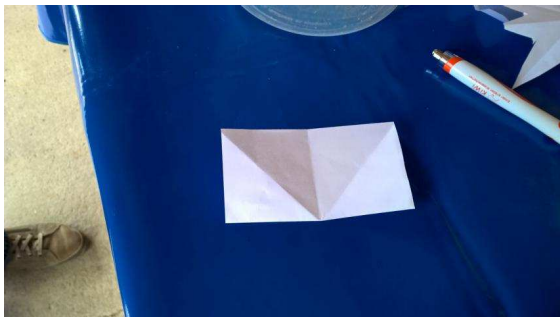
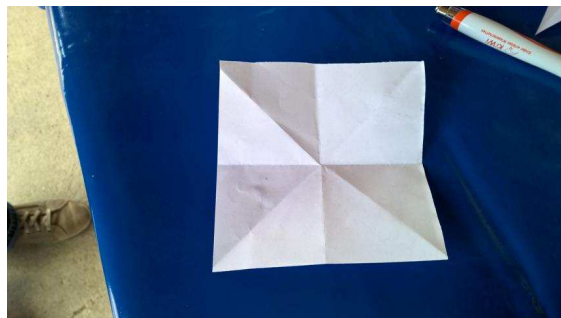
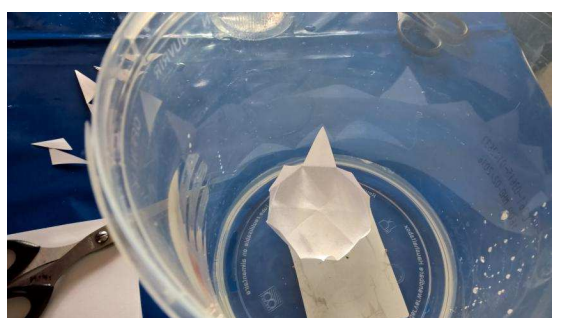
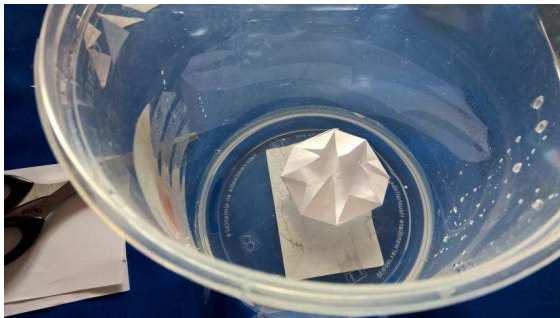




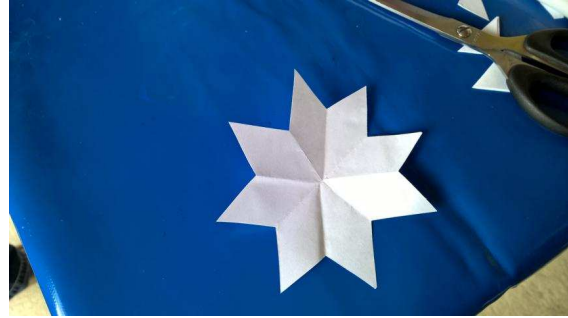
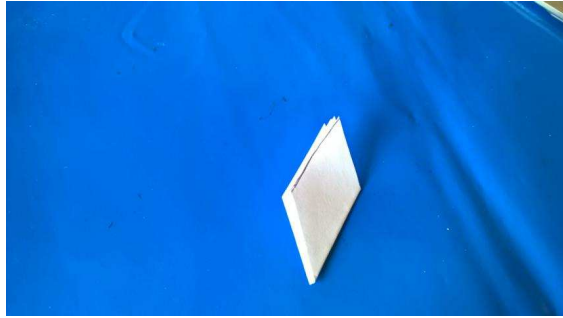




## 7 Blühende Bilder







## Impressum

Anke Dahmen  
Dubliner Str. 22  
53117 Bonn  
Tel.: 0228-967 66 67  
Fax: 0228-967 66 68  
Funk: 0172-322 59 77  
Internet: [www.kiwi-bonn.de](http://www.kiwi-bonn.de)  
E-Mail: [info@kiwi-bonn.de](mailto:info@kiwi-bonn.de)